

## 教育部 函

地址：100217 臺北市中正區中山南路5號  
承辦人：張簡紹君  
電話：(02)7712-9132  
電子信箱：changchien@mail.moe.gov.tw

受文者：基隆市政府

發文日期：中華民國113年11月8日

發文字號：臺教資(六)字第1132704248號

速別：普通件

密等及解密條件或保密期限：

附件：校園樹木植栽及養護手冊、全國各區校園樹種建議名單 請至附件下載區  
(<https://attach.moe.gov.tw>)以文號：1132704248及認證碼：B8052BBA0B下載  
附件檔案

主旨：檢送「校園樹木植栽及養護手冊」及「全國各區校園樹種建議名單」各1份，請轉知所轄學校善加利用，請查照。

說明：

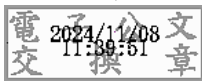
- 一、近期因康芮、山陀兒等颱風造成多處樹木受損，請貴機關轉知所轄學校參考附件進行樹木養護，並以適地適木、原生樹種為原則進行樹木新植。
- 二、「校園樹木植栽及養護手冊」內容涵蓋校園植栽功能、施工前樹木改善流程、植樹規劃、環境管理、樹木養護方法等，可作為校園綠美化及植栽養護之參考。(附件1)
- 三、農業部林業試驗所公告「全國各區校園樹種建議名單」，以原生樹種、無毒無害、教育相關且具當地特色為原則，可提供校園新植樹木參考。(附件2)
- 四、高解析度電子檔下載連結如下：
  - (一)校園樹木植栽及養護手冊：<https://edutreemap.moe.edu.tw/trees/#/Education/Detail?idx=4&name=60173>
  - (二)全國各區校園樹種建議名單：<https://tree.tfri.gov>



tw/view.php?theme=web\_structure&id=134

正本：教育部國民及學前教育署、各直轄市政府教育局及各縣市政府

副本：農業部林業試驗所(含附件)



裝



訂



線