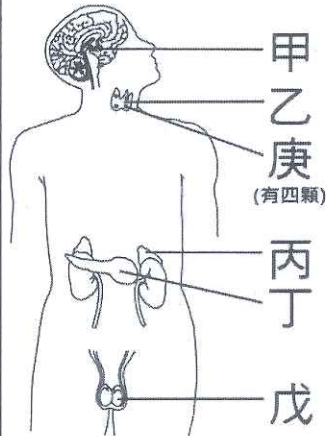


※ 下課鐘響前不得繳卷

姓名：

1. 右圖(一)和(二)中，丁稱為_____；己稱為_____。

2. 承上題，右圖(一)和(二)中，屬於中樞神經系統的構造有_____ (請填代號)。

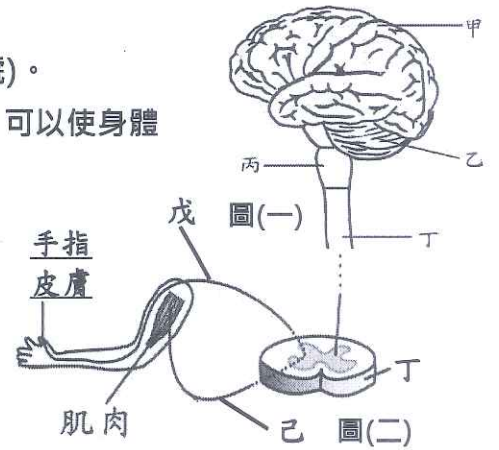


3. 左圖中的甲稱為_____；丁稱為_____；可以使身體具有巨大力量的腺體為_____ (請填代號)。

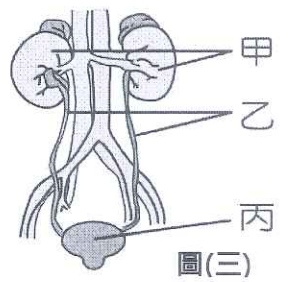
4. 植物體朝向或背離刺激方向而生長的反應，稱為_____；動物對於環境刺激產生趨向或背離的反應，稱為_____。

5. 請寫出下列各種動物和外界氣體進行氣體交換的呼吸器官名稱：蚯蚓：_____ 昆蟲：_____

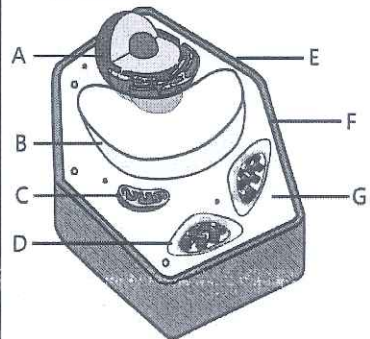
6. 右圖(三)為泌尿系統各個構造，請寫出圖中乙和丙構造的名稱。乙：_____ 丙：_____



7. 已知「科學方法」包括 (A)提出問題 (B)文獻探討 (C)觀察 (D)提出結論 (E)提出假設 (G)設計實驗 (H)分析實驗結果 等 7 個步驟，請以代號排出科學方法個步驟正確的順序。



8. 承上題，「營養素 X、營養素 Y 和營養素 Z 可能會讓大白鼠的體重明顯增加」屬於科學方法的哪個步驟？_____ (請填代號)



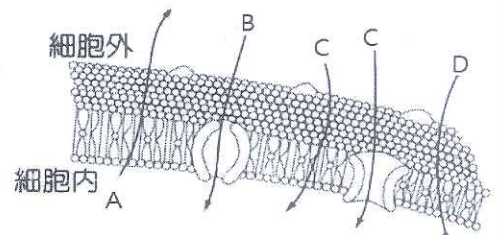
9. 請問左圖這個細胞可能是下列哪種生物的細胞？_____ (A)長頸鹿 (B)榕樹

10. 請寫出左圖代號所代表的構造名稱。

B：_____ D：_____

11. 右圖為物質進出細胞的示意圖，請問在細胞膜及膜上的通道，主要的組成成分為何？

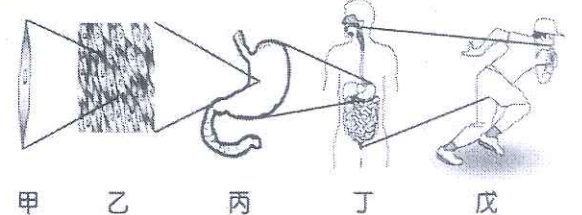
細胞膜：_____ 膜上通道：_____



12. (A)大象 (B)冠狀病毒 (C)月球 (D)保衛細胞 (E)人 (F)大腸桿菌 上述六種事物中屬於微觀尺度的有哪些？_____ (請填代號)

13. 請寫出右圖中各層次的名稱 乙：_____ 戊：_____

14. 請以右圖代號，寫出一棵櫻花樹的組成層次由小到大為_____

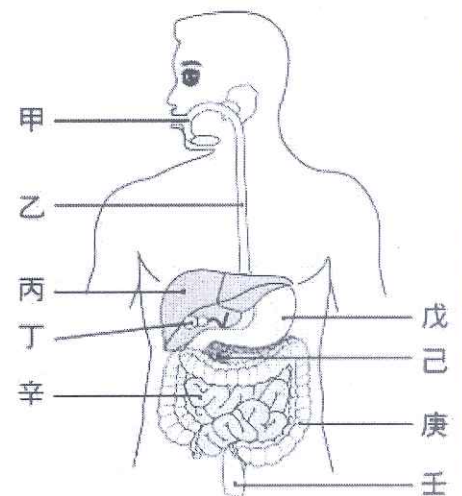


15. 左圖為人類循環系統示意圖，請寫出下列代號所代表的構造名稱。C：_____ F：_____

16. 承上題，要量血壓時護理師應該是測量左圖中_____ (填代號)部位的血壓，抽血時應該是抽左圖中_____ (填代號)部位的血。

17. 右圖為人體消化系統圖，甲~壬代表各個消化器官。請問圖中的戊應為_____，庚應為_____。

18. 承上題，在正常情況下，你吃下去的東西不會通過右圖中的哪些構造？_____ (請填代號)



19. 承上題，右圖中的哪些器官有消化液注入？_____ (請填代號)

20. 左圖為葉橫切剖面圖，請問 B 應為_____ 細胞，D 應為_____ 細胞。

21. 承上題，植物體內的水會由_____ (請填代號)擴散出去，此現象稱為_____。

