

※ 下課鐘響前不得繳卷

班級：

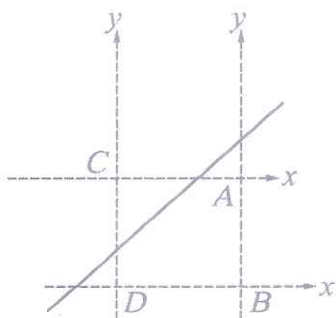
座號：

姓名：

P. 1

一、單一選擇題（每題 4 分，共 32 分）

- () 下列何者為通過 $P(3, -7)$ 且與 y 軸平行的直線方程式？
(A) $x=3$ (B) $x=-7$ (C) $y=3$ (D) $y=-7$ 。
- () 下列哪一個比與 $5:7$ 相等？
(A) $(5-2):(7-2)$ (B) $(5+2):(7+2)$ (C) $(5\div 2):(7\div 2)$ (D) $(5\times 5):(7\times 7)$
- () 若甲數是乙數的 $4\frac{1}{5}$ 倍，則甲數：乙數 = ？
(A) $21:5$ (B) $5:21$ (C) $4:5$ (D) $5:4$
- () 下列各題中，哪兩種量成正比關係？
(A) 矩形面積一定，長與寬 (B) 一個人的年齡與身高
(C) 一天 24 小時，白天與黑夜的時間 (D) 速率一定，走的時間與距離
- () 相同的飲料，甲商店一杯 (500ml) 售價 10 元，乙商店一杯 (700ml) 售價 15 元，丙商店一杯 (750ml) 售價 20 元，下列敘述何者正確？
(A) 甲商店最便宜，乙商店最貴 (B) 乙商店最便宜，丙商店最貴
(C) 甲商店最便宜，丙商店最貴 (D) 丙商店最便宜，乙商店最貴
- () 關於直線 $x-3y-4=0$ 的敘述，以下何者錯誤？
(A) 與 x 軸交於 $(4, 0)$ (B) 與 y 軸交於 $(0, \frac{4}{3})$ (C) 不通過第二象限 (D) 原點不在直線上。
- () 小婷與阿祥兩人體重的和為 187 公斤，且兩人的體重皆為整數，則下列何者可能是小婷與阿祥兩人體重的比？ (A) $5:7$ (B) $6:7$ (C) $7:8$ (D) $9:8$ 。
- () 如圖，圖中 C 點為原點，則圖中實線圖形方程式可能下列何者？
(A) $-x-3y=5$ (B) $y=3x+4$ (C) $2x+3y=6$ (D) $-6x+y=-4$



二、非選擇題-填充（每格 4 分，共 60 分）

- 若 $(-1, b)$ 在 $2x+y=5$ 這條直線上，則 $b=$ 【 】
- 直線 $2x-y=-8$ 與 $x+2y=1$ 的交點坐標為何？【 】。

背面尚有試題

※ 下課鐘響前不得繳卷

班級：

座號：

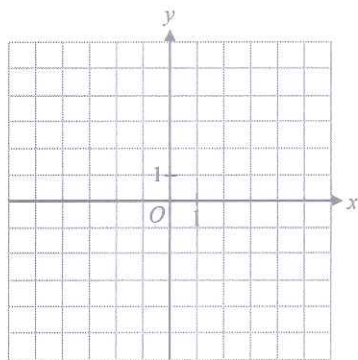
姓名：

P2

3. 若直線 $y=ax+b$ 的圖形通過 $A(1, -2)$ 、 $B(3, -4)$ 二點，則直線方程式為何？【 】。
4. 承上題，若 $C(2k-1, 3k+5)$ 在直線上，則 $k=?$ 【 】
5. 若 $5:3 = b:12$ ， $b=$ 【 】
6. 若 $(4x+1):6 = (5x-3):7$ 則 $x=$ 【 】
7. 設 $x:y=3:7$ ，則 $(x+y):(6x+y)$ 的比值為何？【 】
8. 若 $2a:3b = 16:9$ ，且 $3a+2b = 60$ ，則 $(a-11):(a+b)=$ 【 】
9. 已知 y 與 x 成正比，且 $x=15$ 時， $y=3$ ，則：
 - (1) x 、 y 關係式為【 】
 - (2) 當 $x=5$ 時， $y=$ 【 】。
10. 小燕子班上圖書櫃裡中文書與英文書的比是 $7:2$ ，若中文書比英文書多 45 本，則圖書櫃裡中文書共有多少本？【 】
11. 有一工程 6 人合作，可以 18 日完工，若要提早 6 日完工，則須增加工人【 】人。
12. 某超級市場中，原有牛奶與優酪乳的數量比為 $9:5$ 。若今天賣出牛奶 38 瓶、優酪乳 20 瓶，剩下的牛奶與優酪乳的數量比為 $7:5$ ，則剩下的牛奶與優酪乳共多少瓶？【 】
13. 已知有大、小兩種紙杯與甲、乙兩桶果汁，其中小紙杯與大紙杯的容量比為 $2:3$ ，甲桶果汁與乙桶果汁的體積比為 $4:5$ 。若乙桶內的果汁剛好裝滿大紙杯 150 個，則甲桶內的果汁最多可裝滿幾個小紙杯？【 】
14. 一個撲滿裡有伍拾元、拾元硬幣若干枚，若取出伍拾元硬幣 5 枚，則剩下的伍拾元、拾元硬幣數之比為 $1:3$ ；放回取出之伍拾元硬幣，改取出拾元硬幣 3 枚，則剩下的伍拾元、拾元硬幣數之比為 $2:3$ 。求原來撲滿裡的伍拾元硬幣有多少枚？【 】

三、 非選擇題-計算與作圖題 (共 8 分)

1. 二元一次方程式 $x+y=4$ 在坐標平面上所對應的圖形為直線 L_1 ，二元一次方程式 $2x-5y=-6$ 在坐標平面上所對應的圖形為直線 L_2 。
 - (1) 將直線 L_1 及 L_2 畫在坐標平面上 (4 分)
 - (2) 設 A 點為 L_1 及 L_2 的交點，求 A 點的坐標 (2 分)
 - (3) 直線 L_1 、 L_2 分別與 x 軸交於 B 、 C 兩點，求三角形 ABC 的面積 (2 分)



※ 下課鐘響前不得繳卷

班級：

座號：

姓名：

p.13

答案卷

一、單一選擇題（每題 4 分，共 32 分）

1.	2.	3.	4.	5.	6.	7.	8.

二、非選擇題—填充（每格 4 分，共 60 分）

1.	2.	3.	4.
5.	6.	7.	8.
9.(1)	9.(2)	10.	11.
12.	13.	14.	

三、非選擇題—作圖與計算題（共 8 分）

1.

